

PLAN DE SOBRIÉTÉ

ÉNERGÉTIQUE

Pour   
économiser  
l'énergie,   
on agit,  
on réduit.  




Institut National  
Universitaire  
**Champollion**

# Checklist des écogestes

Comment contribuer ?

Dès maintenant et durablement

Mobilisons-nous tous ensemble pour atteindre notre objectif de réduction des consommations d'énergie en vue d'atteindre la neutralité carbone :

🎯 **-10%**  
dans les 2 ans

🎯 **-40%**  
d'ici 2050



Les écogestes pour

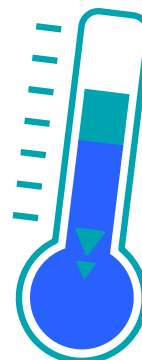
## économiser l'électricité

- ✓ Eteindre la lumière de mon bureau, des salles de cours ou de réunion lorsque je les quitte
- ✓ Prendre les escaliers plutôt que les ascenseurs

Les écogestes pour

## économiser l'énergie

- ✓ Conserver une température ambiante de 19° maximum dans mon bureau et moins si je le quitte
- ✓ Conserver la climatisation au-dessus de 26° en été et l'éteindre si je peux en quittant mon bureau
- ✓ Veiller à fermer les portes et les fenêtres en quittant une pièce

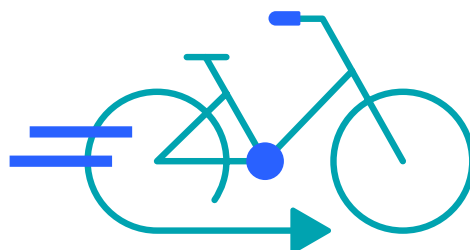


Les écogestes pour

## limiter l'impact

### de mes déplacements

- ✓ Privilégier les mobilités douces pour me rendre au travail : vélo, covoiturage ou transports en commun\*
- ✓ Prendre le train lors de mes déplacements professionnels plutôt que la voiture ou l'avion
- ✓ Diminuer ma vitesse de 130km/h à 110km/h maximum et adopter l'écoconduite pour mes trajets professionnels
  - Cette mesure permet un gain de 20% de carburant pour seulement quelques minutes supplémentaires par trajet
- ✓ Privilégier les visio-conférences aux déplacements si possible



\*Le forfait mobilité durable est renforcé : il passe de 200 à 300 euros et devient cumulable avec le remboursement de l'abonnement de transport en commun, compatible avec les pratiques de télétravail et ouvert à d'autres modes de transport.

Les écogestes pour

## limiter l'impact du numérique



- ✓ Éteindre et débrancher le matériel quand il n'est pas utilisé (PC, vidéoprojecteur, etc.)
- ✓ Réduire le stockage de données sur le réseau et dans ma boîte mail
- ✓ Utiliser la messagerie à bon escient (limiter l'envoi ou la copie de messages à de multiples destinataires, l'envoi de pièces jointes en privilégiant le dépôt sur un outil de téléchargement (filesender) ou le tri et l'archivage des courriels)
- ✓ Privilégier les échanges en audio à la vidéo

# Ce que fait l'INU Champollion



## Rénovation thermique et performances énergétiques

Dans le cadre du CPER 2015-2020, de l'appel à projet rénovation thermique à gain rapide, du Plan de Relance ou de projets internes, des travaux d'amélioration et de performance énergétiques ont déjà été réalisés :

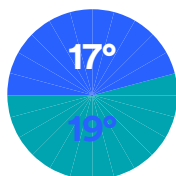
- + Isolation des murs et changement des menuiseries extérieures  
BÂTIMENT ADMINISTRATIF  
BÂTIMENT ÉLISA LEMONNIER BIBLIOTHÈQUE
- + Remplacement des centrales de traitement d'air - CTA  
BÂTIMENT JEAN JAURÈS BÂTIMENT BOREL  
BÂTIMENT MULTIMÉDIA
- + Changement des luminaires existants par des luminaires source LED avec détecteur de présence  
BÂTIMENT JEAN JAURÈS BÂTIMENT BOREL  
BÂTIMENT MULTIMÉDIA BIBLIOTHÈQUE
- + Mise en place de robinets thermostatiques  
BÂTIMENT JEAN JAURÈS BÂTIMENT BOREL
- + Changement de chaudière, y compris pompe de circulation tuyauteries et robinetterie, l'ensemble calorifugé  
BÂTIMENT JEAN JAURÈS BÂTIMENT BOREL  
BIBLIOTHÈQUE
- + Isolation des combles  
BÂTIMENT BOREL
- + Mise en place d'une gestion technique centralisée - GTC  
BIBLIOTHÈQUE CAMPUS DE CASTRES

**L'appel à projet « Résilience 2 », pour lequel l'INU Champollion a déposé cinq dossiers (changement de luminaires campus d'Albi et de Castres, pompe à chaleur, GTC, panneaux photovoltaïques), doit permettre de continuer à optimiser les installations.**

# Température des bâtiments

Limitation du chauffage à 19 degrés  
et de la climatisation à 26 degrés  
en période d'occupation.

L'extension de la GTC sur nos campus permettra de mieux gérer  
et contrôler la température des bâtiments.



## Mode hiver

5h-18h

TEMPÉRATURE LIMITÉE  
À 19 DEGRÉS

18h-5h

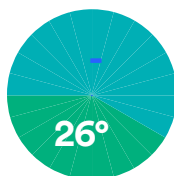
TEMPÉRATURE ABAISSÉE  
À 17 DEGRÉS

Week-end et jours fériés

TEMPÉRATURE FIXÉE  
À 15 DEGRÉS

Période de fermeture

CHAUFFAGE MIS EN  
POSITION HORS-GEL



## Mode été

8h-18h

CLIMATISATION LIMITÉE  
À 26 DEGRÉS

Week-end, jours  
fériés et période  
de fermeture

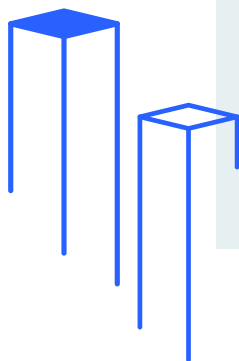
ARRÊT DES  
CLIMATISATIONS



## Éclairage extérieur

Extinction de l'éclairage extérieur de 23h à  
7h sur le campus d'Albi, de 20h à 7h45 sur  
le campus de Castres (horaires variables en  
fonction de la luminosité extérieure).

Le raccordement de l'éclairage extérieur sur l'installation  
GTC permettra son optimisation.



# Équipements électriques

## Chauffe-eau

Un recensement des installations présentes sur les trois campus a permis d'arrêter une partie des chauffe-eau. Seuls ont été maintenus en service les ballons d'eau chaude sanitaire pour les douches, les laboratoires et les salles de restauration des personnels.

## Appareils de chauffage et de climatisation portatifs

L'utilisation d'appareils de chauffage d'appoint et de climatisation mobiles est strictement interdite. Il est rappelé que l'utilisation d'appareils électriques personnels peut entraîner un risque d'incendie et/ou de coupure d'alimentation électrique.

## Numérique

### Des mesures pour réduire la consommation énergétique

Extinction automatique chaque soir sur ses trois campus des équipements qui peuvent l'être :

- + PC de l'ensemble des salles informatiques
- + Copieurs multifonctions
- + Bornes Wi-Fi
- + Équipements audio-visuels consommateurs (écrans d'accueil des bâtiments ou dans les salles multimédias)
- + Serveurs virtuels non utilisés et augmentation de la température demandée en salle serveurs



## Vers un numérique plus responsable

### → Achats de matériels, durée d'usage et réemploi

L'INU Champollion mène différentes actions pour réduire le nombre d'équipement, augmenter leur durée d'usage et leur réemploi, comme l'augmentation de la durée d'amortissement et l'usage des ordinateurs fixes à sept ans ou des écrans à dix ans, des campagnes annuelles de dons aux personnels ou à des associations/écoles de lots d'ordinateurs qui sont amortis et remplacés et en bon état de fonctionnement ou leur réaffectation en interne. Le déploiement d'une solution logicielle de téléphonie (softphone) en 2023 permettra de réduire puis supprimer les combinés.

### → Salle(s) serveur et data centre

Mutualiser et rationaliser l'hébergement des serveurs est un bon moyen de réduire son empreinte environnementale. L'INU s'est engagé dans une trajectoire de migration de ses infrastructures systèmes informatiques vers le Data centre Régional Occitanie mis en oeuvre par l'Université de Toulouse avec pour objectif la fermeture de salles/locaux techniques en interne.

### → Usage et optimisation des paramètres

L'INU Champollion met en oeuvre quelques bonnes pratiques qui permettent de réduire l'effet de ses usages :

- + Optimiser la gestion du parc des équipements
- + Agir sur les paramètres par défaut (extinction et mise en veille programmée, impression recto verso, etc.)
- + Réduire les impacts liés à la messagerie (guide du bon usage de la messagerie en cours, quota et limitation des pièces jointes)
- + Mettre en place les bonnes pratiques d'impression

### → Communication et sensibilisation aux bonnes pratiques (participation à la fresque du numérique notamment et accompagnement aux usages du numérique)



Institut National  
Universitaire  
**Champollion**

